

Nožové posúvače WEY VALVE typ MF

Delené telesá, DN 50 - DN 1400, PN 10/16

Pripojenie: Medzi príruby EN 1092-1, forma B1

bickel wolf

typ MF

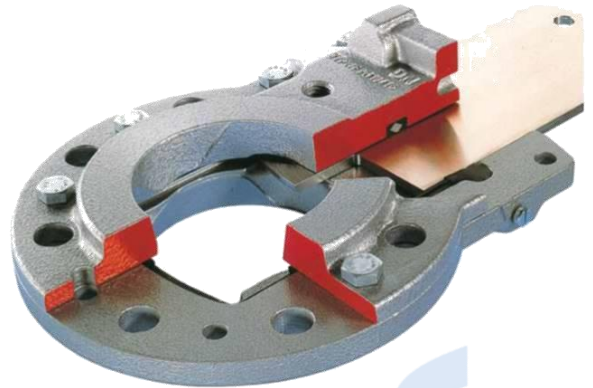
strana: 1

ŠPECIFIKÁCIA:

- klasifikácia pre tento typ produktu je podľa PED 97/23/EC, modul H, III dodatok
- inštalácia s tesnením medzi príruby podľa STN EN 1092-1, forma B1
- obojsmerná bublinková tesnosť uzatvorenia
- vylepšené obojstranné utesnenie priestoru platňa / teleso
- samočistiace, nezasekávajúce sa ovládanie
- robustná nedeštruktívna nadstavba
- pretesnenie možné za plnej prevádzky, pod plným tlakom
- vedenie platne pre plný prietok otvorenia
- pracovné limity podľa STN EN 1092-1
- test tesnosti podľa EN 12266-1/P12 tesnosť trieda A
- stavebná dĺžka podľa STN EN 558-1, Trieda 20
- CE prehlásenie o zhode podľa PED 97/23/EC
- ATEX prehlásenie 94/9/EC pre výbušné okolia triedy II Zóny 0, 1, 2

POUŽITIE:

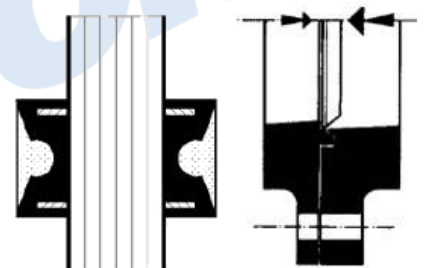
- Uzatváracia armatúra pre médiá obsahujúce možné stopové prvky, nečistoty, usadeniny, kaly, abrazívne médiá, lepkavé médiá
- pre chemický, papierenský, farmaceutický a potravinársky priemysel
- prevádzkový pretlak 10 bar (DN 50-300), 6 bar (DN 350-400), 4 bar (DN 500-1400)
- prevádzková teplota od -40°C do +220°C



NOŽOVÉ POSÚVAČE WEY MF – kompaktné medziprírubové prevedenie WAFER. Produkt navrhnutý na základe dlhoročných skúseností.

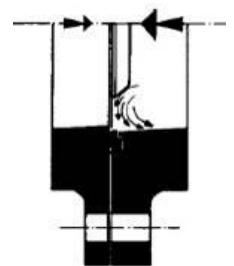
Systém tesnenia:

- Nožové posúvače WEY® sú prakticky bezúdržbové. Unikátne priečne tesnenie umožňuje dotesnenie posúvača pri plnom prevádzkovom tlaku, bez nutnosti demontáže armatúry z potrubia.
- Mechanicky uložené bočné tesnenie po oboch stranách platne posúvača.
- Schopnosť vzduchotesného (obojsmerného) uzatvorenia obidvoma smermi.



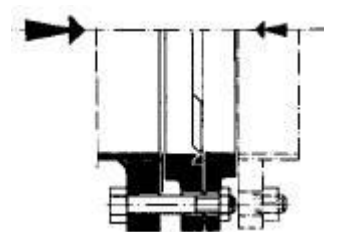
Samočistiaca schopnosť je daná:

- drážkami sedla šúpatkovej platne
- aerodynamickým /hydrodynamickým vnútorným tvarom telesa šúpatka
- špeciálnou geometriou hrany šúpatkovej platne
- eliminácia mŕtvych priestorov



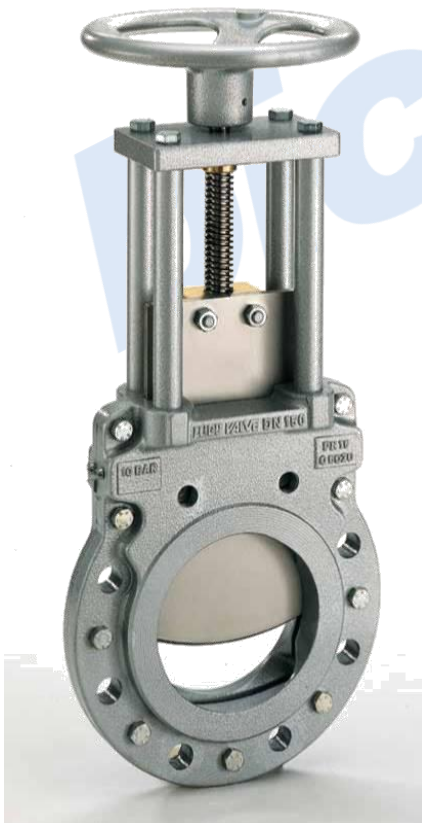
Využitie na koncoch potrubia:

Nožové posúvače WEY® MF je možné použiť ako koncové armatúry v potrubiach. Pri údržbe čerpadel a nádob potom nemusí byť odstavený celý systém.



Výhody:

- nízke nároky na údržbu znižujú straty na produktivite
- minimálna tlaková strata prispieva úspore energie
- plnopriechodzí otvor umožňuje použitie všetkých známych čistiacich krtkovacích trňov (napr. guľových, válcových alebo kartáčových).



VÁŠ PARTNER V PRIEMYSLE

www.bickelwolf.sk

Bickel & Wolf Bratislava s.r.o. Jarošova 1, 831 03 BRATISLAVA

Tel: +421 2 4920 4730

Fax: +421 2 4445 3222

e-mail: office-sk@bickel-wolf.com

Regionálne kancelárie:

Ružomberok: Tel.: +421 44 432 0980

Košice: Tel.: +421 910 388 558

Nožové posúvače WEY VALVE typ MF

Delené telesá, DN 50 - DN 1400, PN 10/16

Pripojenie: Medzi príruby EN 1092-1, forma B1

bickel wolf

typ MF

strana: 2

KONŠTRUKČNÉ MATERIÁLY:

| Popis | Štandard | Voliteľné | Príslušenstvo |
|----------------|---------------|------------------------------|---|
| Teleso | DN 50 - 400 | Tvárna liatina EN-JS1030/107 | - kónické (V-port) škrtiace vložky - ochranné krúžky pre abrazívne aplikácie - špeciálne priečne tesnenia do náročných podmienok - mechanické a bezdotykové koncové spínače - elektromagnetické ventily |
| | DN 450 - 1600 | Liatina EN-JL1040 | |
| Platňa | 304SS | 316Ti* | |
| Tesnenie | NBR | FPM, EPDM, PTFE | |
| Nadstavba | Oceľ | 316L | |
| Hriadel'/piest | 430F | 316L | |

Protikorózna ochrana:

Štandardná podľa SL 29125

Odmastený, dvojzložkový epoxidový základný náter, polyuretánový vrchný náter **RAL 7030** – kamenitá šed'.

Vnútorne skrutky sú z nerezovej ocele AISI 304, sťahovacie svorníky pneumatického válca sú z chromovanej ocele 430F.

Iné nátery je možné dodať na objednávku.

POHONY:

Všetky pohonné jednotky sú navzájom zameniteľné, a to bez nutnosti demontáže z potrubí.

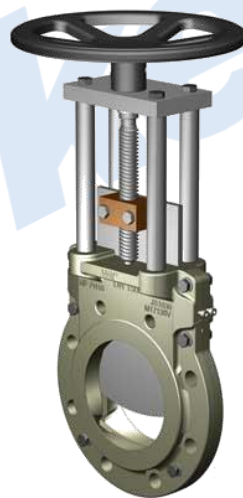
Platňa posúvača

Tesniaca hmota

Priečne tesnenie

Oškrabovací plech (pre abrazívne materiály, ako napr. surový kal a pod.)

Princíp patentovaného priečného tesnenia WEY



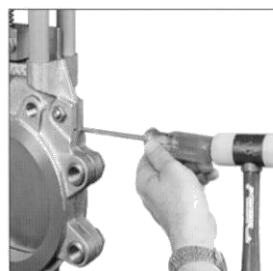
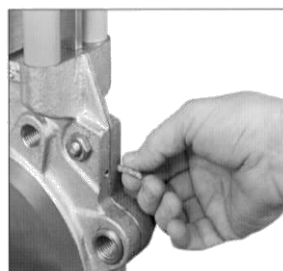
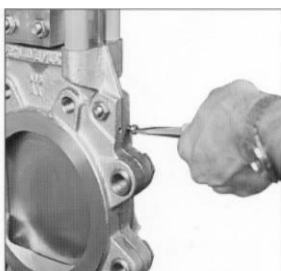
Ručné kolo typ MFA



Pneumatický valec typ MFC



Elektrický pohon typ MFE



Dotesnenie priečného tesnenia môže byť vykonané kedykoľvek bez demontáže a rozobrania posúvača alebo potrubia pomocou **dotesňovacích skrutiek**. Tieto nízke náklady na údržbu sú pri WEY® platňových posúvačoch dôležitým kritériom pri rozhodovaní o investičných akciách plánovaných na desaťročia.

Nožové posúvače WEY VALVE typ MF

Delené telesá, DN 50 - DN 1400, PN 10/16

Pripojenie: Medzi príruby EN 1092-1, forma B1

bickel wolf

typ MF

strana: 3

ĎALŠIE MOŽNOSTI ÚPRAVY TELESA A PLATNE POSÚVAČA:



Deflektor pre ochranu telesa a tesnenia od nábehu pevných látok.



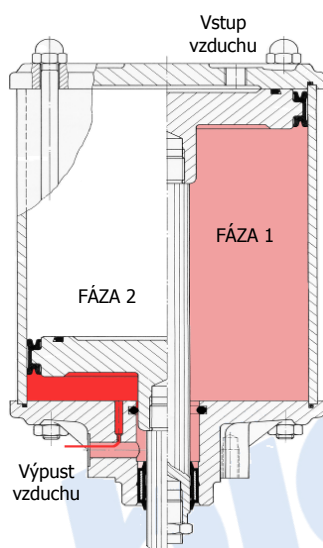
V-výrez sa používa pre reguláciu prietoku.



Krúžok proti opotrebeniu na ochranu telesa a tesnenia proti abrázií.



Plná opora platne chráni platňu proti prehýbaniu a kolísaniu



PRINCÍP TLMENENNÉHO PNEUMATICKÉHO CYLINDRA:

- Pri uzatváraní vo fáze 1 dochádza k úniku vzduchu z cylindra cez veľké odtokové kanáliky.
- V poslednej fáze 2 sa veľké odtokové kanáliky uzatvoria špeciálnym tvarovaním piesta.
- Vzduch začne unikať z cylindra iba malým odtokovým kanálikom vyznačeným červeno.
- Tento efekt má za úlohu preplachovať čistiace kanáliky v telese posúvača, tak aby platňa uzatvorila do čistého tesnenia.
- Tento princíp chráni posúvač aj proti vodným rázom.