

Walletmaschine WalletLine

**Modulare Plattform
für die Herstellung von
Wallet-Packungen.**



Walletverpackungen bieten eine ideale Plattform für konsumentenorientierte Produkte. Sie sind zwar gegenüber herkömmlichen Faltschachteln teurer. Aber im Handling und Zusatznutzen sprechen sie Verbraucher direkter an. In der Informationsvielfalt und im Kundennutzen sind Walletpackungen den reinen Blisterpackungen eindeutig überlegen.

So lassen sich problemlos Analysehilfen, Skalen und Tabellen integrieren, ebenso Diagnostica, Testapplikationen oder Probepäckchen.

Beilagen wie Booklets, Broschüren, Antwortkarten o. ä. können ebenso eingebunden werden wie Leitsysteme zur Einnahmehilfe oder Kurzanleitungen zum Gebrauch. Selbst Applikationen zur Selbstdiagnose und sogar Chipkarten lassen sich einbringen.

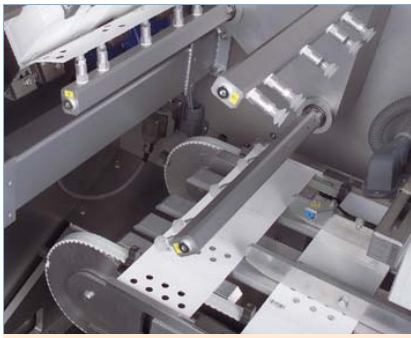
Bei gezieltem Einsatz eröffnet sich ein lukrativer Markt – mit guten Aussichten auf steigende Umsätze und Erträge. Die alternative Verpackungslösung liegt daher im Trend.

Produktvielfalt ist Programm:

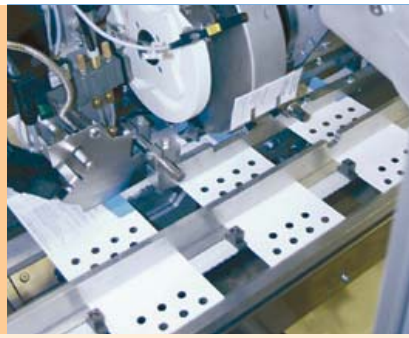
Die WalletLine verarbeitet Wallets mit bis zu 5 Panels quer zur Laufrichtung und 2 Panels in Laufrichtung. Alternativ stehen diverse Verschlussvarianten wie z. B. Leimpunkt, mit Originalitätsverschluss oder auch ein wiederverschließbares Etikett zur Verfügung.

Prozessablauf Walletherstellung

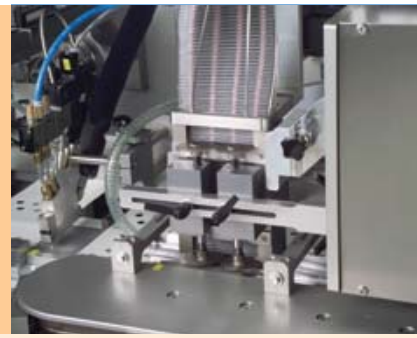




Zuführen der Wallet-Zuschnitte



Seitliche Zuführung der Booklets



Positionierung des Blisters im Zuschnitt

All Inclusive bei der WalletLine:

Rund um die Wallet-Einheit bietet Höfliger auch sämtliche ergänzende Systeme für:

- den Produkttransport
- das Handling
- das lagegenaue Zuführen und Platzieren
- Fixieren der Produktkomponenten
- die Integration von Kontrolleinheiten für die Überwachung und Dokumentation kritischer Parameter
- die Lasercodierung oder das Bedrucken

Durch den Formatbereich sind unterschiedliche Formate und Formen mit geringem Aufwand zu realisieren. Die WalletLine lässt sich mit jeder Blistermaschine und Endverpackungstechnik verknüpfen – sowohl getaktet wie auch kontinuierlich.

Die einzelnen Komponenten werden im Toploading-Verfahren zugeführt und eingeklebt, beim Falten in die Packung eingeschlossen.

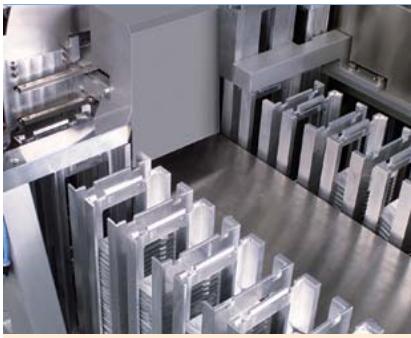
Dabei laufen Prozesse ab wie: Bedrucken, Leimen, Siegeln, Falten, Etikettieren, Verschließen, Sortieren, Gruppieren und Endverpacken, bis hin zur versandfertigen Palette.

Die gesamte WalletLine wird dabei im Höfliger-Werk aufgebaut, getestet, qualifiziert und abgenommen. Das jeweilige Anlagenkonzept berücksichtigt länderspezifische Packungsvarianten ebenso wie die Synchronisierung der Anlage und Linienkomponenten mit bestehenden Produktionseinheiten.

Dass dabei immer wieder überraschend innovative Lösungen entstehen wie etwa das Falten der Walletcard gegen die Maschinenlaufrichtung, gehört zum Credo der Höfliger-Ingenieure.

WALLETLINE MODULE

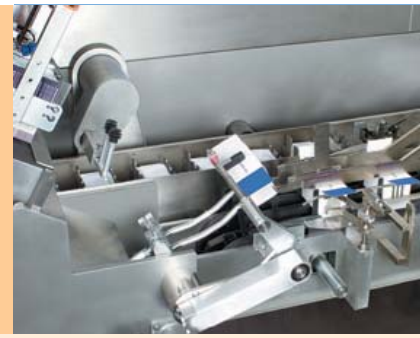




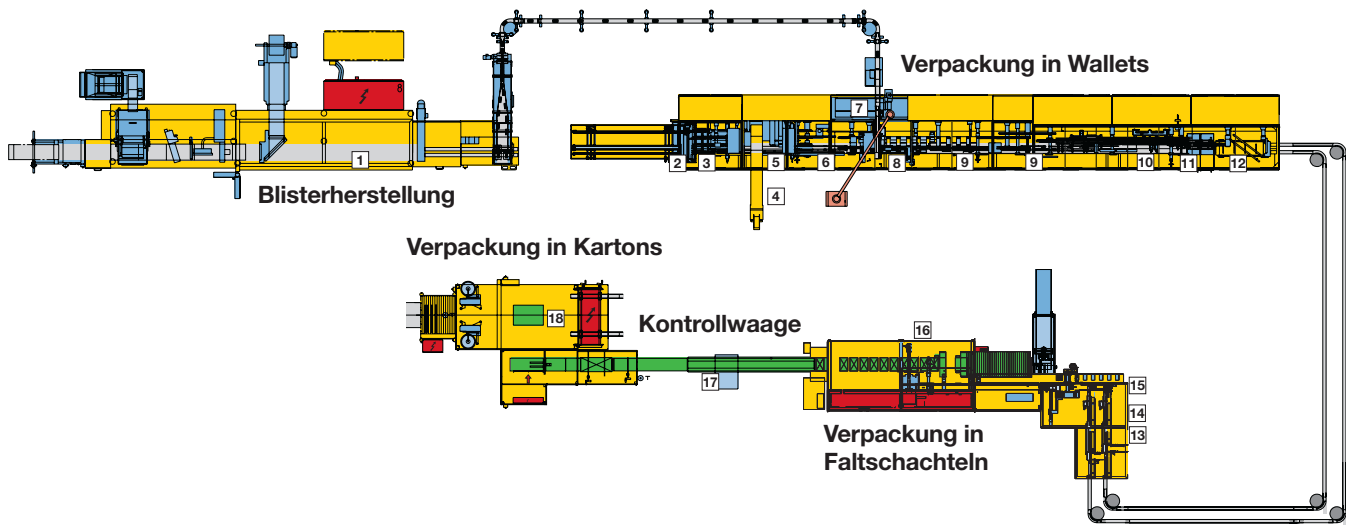
Speichersysteme steigern den Gesamtwirkungsgrad einer Kompletlinie



Wenderad zum lagerichtigen Wenden der Packungen vor dem Kartonieren



Kartonierung für optimalen Produktschutz



Produktionsablauf

- | | |
|-------------------------------------|--------------------------------|
| 1 Herstellung von Tablettenblistern | 10 Zuführung Etiketten |
| 2 Walletzuführung | 11 Wallets etikettieren |
| 3 Anwesenheitskontrolle | 12 Verteilen auf 2 Spuren |
| 4 Bookletzuführung | 13 Produktspeicher |
| 5 Kontrolle Position Booklet | 14 Abstapelung |
| 6 Lasercodierung | 15 Stapel wenden |
| 7 Blisterzuführung | 16 Kartonierung |
| 8 Kontrolle Position Blister | 17 Kontrollwägen |
| 9 Falten Briefchen | 18 Verpacken in Versandkartons |

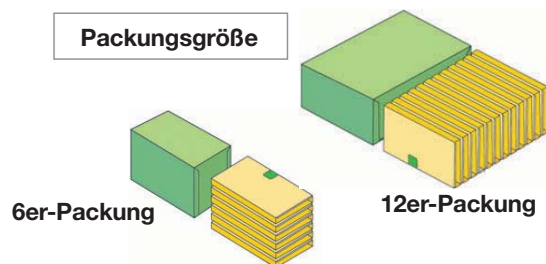


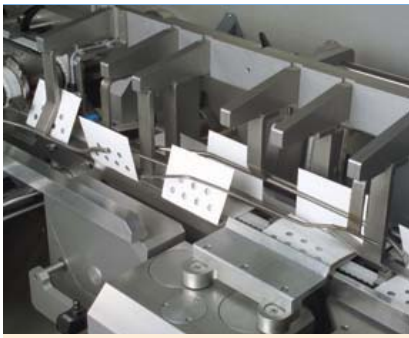
Weitere Walletpackungen finden Sie in der Broschüre "Wallet Manual".

Technische Daten

Ausbringung Walletmaschine bis zu 300 Walletpackungen/Min.
Ausbringung Kartoniermaschine bis zu 100 Faltschachteln/Min.

Packungsgröße

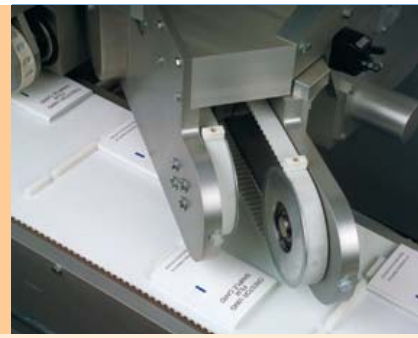




Falten der Walletpackungen



Verschließen der Packungen mit einem Etikett



Ausleiten der fertigen Wallets

Packungsentwicklung – individuelle Beratung:

Weit vor der Entwicklung von anlagentechnischen Konzepten können wir unsere „Wallet-Kunden“ bei der Umsetzung von globalen Produktkonzepten beraten. Hier läuft unser jahrzehntelanges Expertenwissen über das technisch Mögliche zusammen mit dem Wissen über die Produktion hochwertiger Präparate.

Höfliger bietet Ihnen:

- Beratung bei der Ausführung des Produkts sowie Ausstattung mit zusätzlichen Komponenten (z.B. Info-Bundles, Patienten-Sticker, Child-Proof Varianten etc.)
- Effiziente Packmittel-Produktion der flachen Packungszuschnitte
- Design diverser Produktvarianten
- Kooperation mit führenden Verpackungsmittel-Herstellern
- Auswahl zwischen Siegelack- und Heißleim-Verfahren



Höfliger Turn-key Service

Von Höfliger erhalten Sie eine komplette Maschinenanlage nach Ihren Wünschen von A – Z. Als Systemlieferant bindet Höfliger in enger Zusammenarbeit mit Kunden und Technologiepartnern Fremdmaschinen und –aggregate in Komplettlösungen ein.

In enger Zusammenarbeit mit dem Kunden bietet Höfliger folgende Serviceleistungen rund um die WalletLine an:

- Umfassende Beratung bei allen Projektschritten
- Durchgängiges Projektmanagement für größtmögliche Transparenz
- Über 20 Jahre Erfahrung in der Wallethtechnologie
- Komplette Synchronisation der Linie mit anschließender Abnahme im Herstellerwerk
- Einheitliche, auf die Bedürfnisse des Kunden abgestimmte Validierungsdokumentation